

# ロータリーアイボルト RE-A 型用締め付け治具 (RET-A 型) 取扱説明書

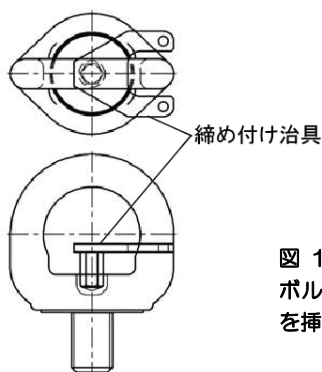
この度は、ロータリーアイボルト (RE-A 型) 用締め付け治具 (RET-A 型) をご購入いただき、誠に有難うございます。ご使用前に、この説明書をよくお読みの上、安全にご使用頂きますようお願い致します。尚、この説明書は大切に保存して下さい。

## 使用上の注意

1. 長尺の棒等を用いて、締め付け作業を行うことはお控え下さい。
2. 締め付け治具をロータリーアイボルトに取り付けたまま、吊り作業をしないで下さい。
3. 締め付け治具では、トルク締めは出来ません。  
トルク締めが必要な場合は、トルク締め治具 (別売品、RET-T 型) を購入して、トルク締め治具を六角穴に取り付け、スパナ形又はメガネ形のアダプターを取り付けたトルクレンチで適正締め付けトルク値を目標に締め付けて下さい。  
トルク締め治具の使用方法はトルク締め治具の取扱説明書を参照願います。

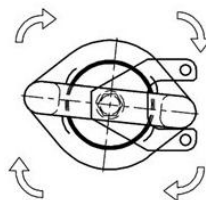
## 使用手順

(1) ボルトの六角頭に締め付け治具を挿入します。



(2) 締め付け治具を挿入後、ロータリーアイボルトを手で回して締め付けます。

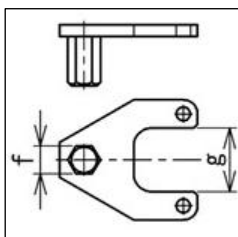
ロータリーアイボルトのアイ本体を回すと、締め付け治具がアイ本体に当たり、アイ本体とボルトが固定されることでアイ本体とボルトが同時に回転します。



(3) 締め付け治具を取り外します。

## 寸法諸元

名称	対応サイズ	寸法(mm)	
		f	g
RET-8A/10A	RE-8A, RE-10A	5	16
RET-12A	RE-12A	6	16
RET-16A	RE-16A	8	18
RET-20A/24A	RE-20A, RE-24A	10	23



本取扱説明書は 2026 年 1 月現在の仕様で、開発・改良の為、仕様は予告無く変更する場合があります。

## マーテック株式会社

[www.martec.co.jp](http://www.martec.co.jp)

[info@martec.co.jp](mailto:info@martec.co.jp)



本社	〒650-0046	神戸市中央区港島中町 5-1-1
東京支店	〒104-0052	東京都中央区月島 1-27-9 第4いちかわビル
北関東営業部	〒370-0854	群馬県高崎市下之城町 532-4
名古屋支店	〒455-0801	名古屋市港区小碓 2-126
神戸支店	〒650-0046	神戸市中央区港島中町 5-1-1
福岡支店	〒816-0912	福岡県大野城市御笠川 2-16-18
札幌営業所	〒003-0871	札幌市白石区米里 1 条 2-14-12
仙台営業所	〒984-0012	仙台市若林区六丁の目中町 30-24

TEL. 078-302-0460 / FAX 078-302-1404
TEL. 03-5546-1232 / FAX 03-5546-1238
TEL. 027-367-4611 / FAX 027-367-4615
TEL. 052-389-5300 / FAX 052-389-5301
TEL. 078-302-2370 / FAX 078-302-0446
TEL. 092-513-3061 / FAX 092-513-3062
TEL. 011-872-7161 / FAX 011-872-7170
TEL. 022-287-3140 / FAX 022-287-3144