



WNITC / NITC 無線式圧縮ロードセル

-取扱説明書 No.SU3342-

目次

概要及び警告	2
WNITC 電池の取り付け	2
WNITC 設置方向	2
NITCの接続	3
圧縮ロードセルの使用	3
製品のアフターケア	3
点検と校正	3
製品保証	3
使用上の注意	4

本取扱説明書は使用期間中大切に保管してください。

概要及び警告

ストレートポイント社が製造/販売する製品はすべて、購入者/ユーザーが当製品の安全な使用法、適切なケア、用途を完全に熟知しているという理解のもと販売されています。

当製品の安全な使用、適切なケア、用途については、ユーザーの責任となります。

誤用、不正使用、過負荷、あるいは不適切なケアやメンテナンスにより、製品に不具合が生じる場合があります。

ストレートポイント社が製造/販売する製品に関する国や業界の基準は多数あります。本文書は、当該基準すべてに言及するものではありません。本文書では、ASME B30.26-2010「取り外し可能な荷重表示装置」等の最新の基準を参照しています。

ストレートポイント社の文書に見られる定格値は、新品、あるいは「新品同様」の製品にのみあてはまります。

定格容量は、製品が通常/正常の環境条件で支持できる最大力あるいは最大荷重を示します。

製品や製品能力を選択する際は、衝撃荷重や特殊条件を考慮する必要があります。

ストレートポイント社のカタログに掲載されている製品の中には、異なる複数のメーカーから供給されるリギングハードウェアやリギング部品とともに使用するように設計されているものもあります。政府の基準や業界の技術マニュアルと同様に、これらのメーカーからの文書を読んで理解しておくことが重要です。

ストレートポイント社の各製品の定格容量、設計要因、効率定格は、摩耗、誤用、過負荷、腐食、変形、意図的改造、経年変化、その他の使用条件の影響を受けることがあります。

ストレートポイント社が製造/販売するすべての製品の推奨耐荷重は、別途記載がない場合、使用荷重(WLL)の2倍となります。証明試験は、ストレートポイント社のすべての荷重表示製品に含まれています。

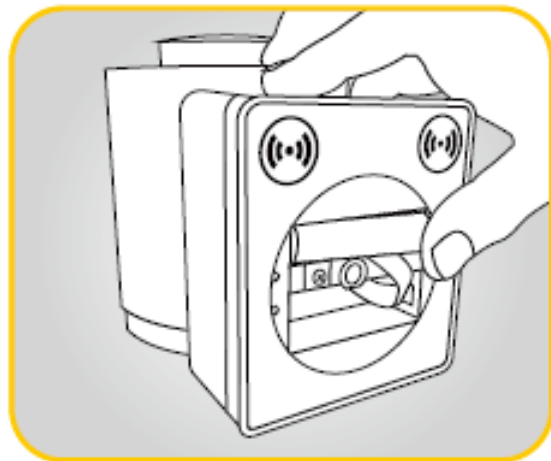
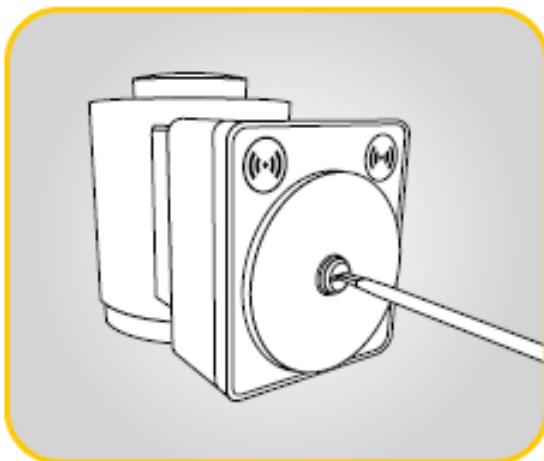
WNITC 電池の取り付け

ロードセルの使用前に、同梱の単三電池4個を取り付けます。

電池を取り付けるには、以下に示すようにサイドカバープレートを留めている1本のネジを取り外します。

電池を取り付けてから、カバープレートを閉めます。

ラベルに示すように電池が正確に取り付けられていることを確認します。



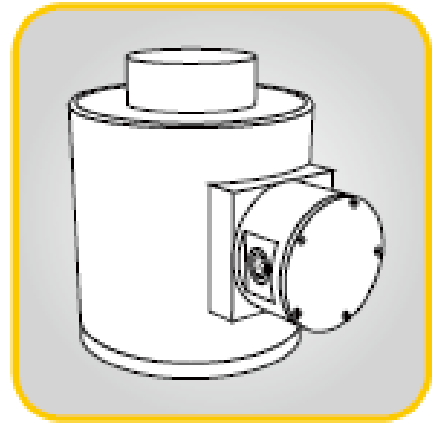
WNITC 設置方向

WNITCを設置する場合は、このロードセルを、受信装置が置かれている方向に向けて正しく設置することが重要です。右図の無線信号の方向に留意してください。



NITCの接続

供給されたケーブルを用いて、ロードセルに合わせて校正された器具類にロードセルを接続してください。
ストレートポイント社の手持ちディスプレイ(HHP)を使用する場合、完全な操作指示はマニュアルSU3343に詳述されています。



圧縮ロードセルの使用

ロードセルは、荷重に耐えられる十分頑丈なベースプレートや表面の上に設置します。
この据え付け面は、平らで、滑らかで、水平でなければなりません。
ロードセルの上部はドーム形状をしています。ロードセルの上に載せるアイテムを保護するために、保護プレートや荷重キャップが必要になる場合があります。

製品のアフターケア

本装置は、IP67/ NEMA6規格に準拠しています。
本装置の溶剤に対する耐性は保証されていません。溶剤への接触は避けてください。

20分～30分以内の急速な温度変化のある環境での使用は避けてください。
(例、温度の低い場所から暖かい室内に本装置を移動させる場合など)
周囲温度の変化は、本装置の精度に影響を及ぼします。動作可能な温度は、 -10°C ~ $+50^{\circ}\text{C}$ です。

**ディスプレイに「OVERLOAD」と表示されたら過負荷状態を示しているため、直ちに荷重を取り外してください。
荷重が本装置のWLL(使用荷重限度)内であることを確認してください。
「OVERLOAD」の表示が消えない場合は、購入した代理店にご相談ください。**

点検と校正

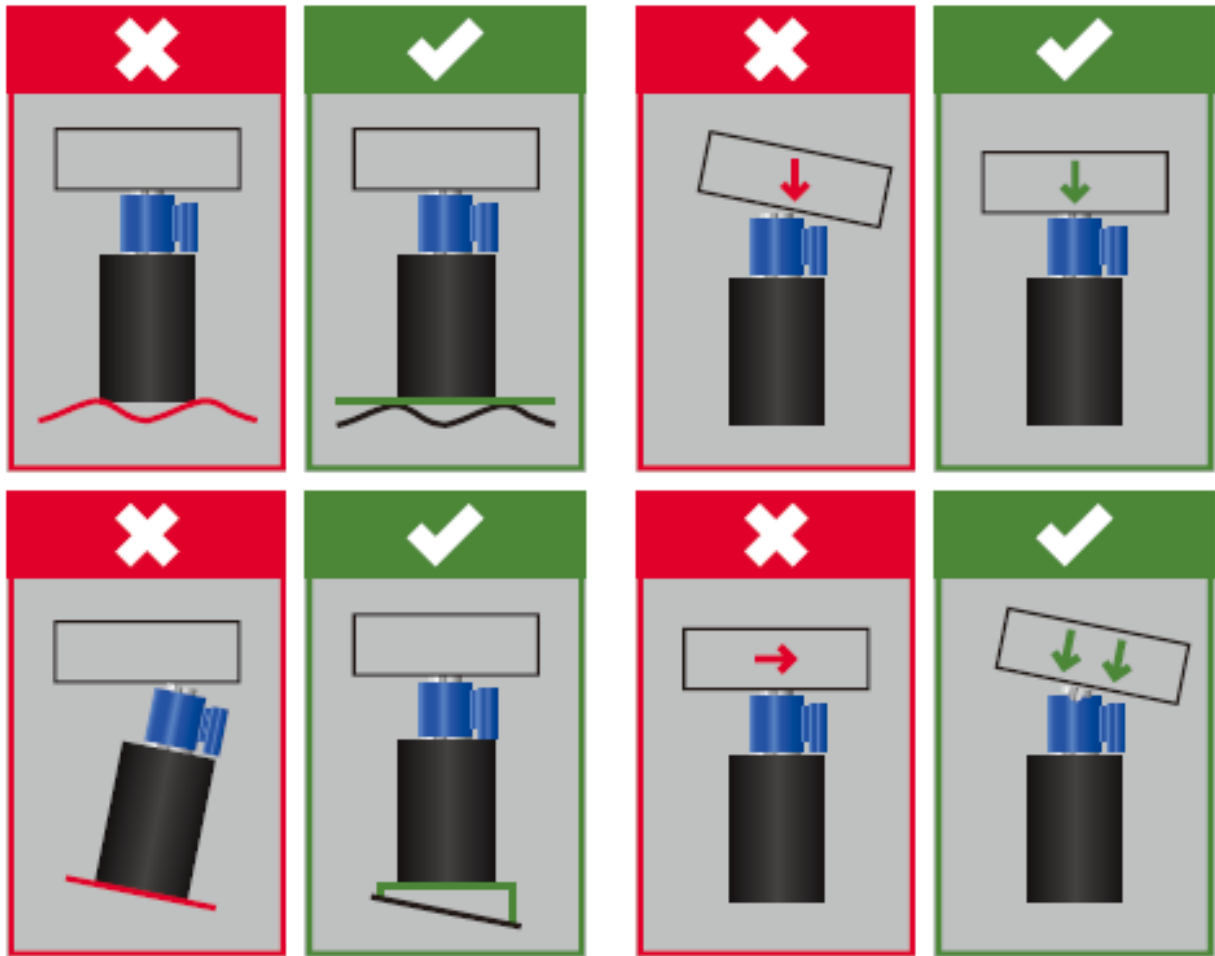
本製品は、1年間有効な校正証明書とともに納品されます。
この期間を過ぎた場合は、本装置の再校正を裏ページお問い合わせ先または販売代理店に依頼することを推奨します。
詳しくは、裏ページお問い合わせ先または販売代理店にお問い合わせください。
万一、本装置が不具合を起こした場合は、電池を交換し再試験を行ってください。
その試験をして異常があれば、裏ページお問い合わせ先または販売代理店に連絡し、不具合をご報告ください。
不具合を報告する際は、問題の詳細と、装置をどのような用途で使用していたかを併せてお知らせください。

製品保証

本製品の不具合に対する製品保証期間は、納入後1年間です。
保証条件:

- 1) 本製品が、この取扱説明書の記述通りに使用されていること。
- 2) ストレートポイント(英国)社は、すべての装置を確実に校正してから出荷するためにあらゆる努力を払っていますが、装置が表示する不正確な測定値については責任を負いません。
- 3) 故障の場合は、本装置を裏ページお問い合わせ先まで返却してください。
- 4) 誤用による故障と判断された場合は、保証が無効となり、修理は有償となります。

 使用上の注意



■ お問い合わせ先



MARTEC

マーテック株式会社

info@martec.co.jp / www.martec.co.jp

本社	〒650-0046	神戸市中央区港島中町 5-1-1
東京支店	〒104-0052	東京都中央区月島 1-27-9 第4いしかわビル
名古屋支店	〒455-0801	名古屋市港区小碓 2-126
神戸支店	〒650-0046	神戸市中央区港島中町 5-1-1
福岡支店	〒816-0912	福岡県大野城市御笠川 2-16-18
札幌営業所	〒003-0871	札幌市白石区米里1条 2-14-12
仙台営業所	〒984-0012	仙台市若林区六丁の目中町 30-24
北関東営業所	〒370-0854	群馬県高崎市下之城町 532-4

TEL. 078-302-0460 / FAX 078-302-1404
TEL. 03-5546-1232 / FAX 03-5546-1238
TEL. 052-389-5300 / FAX 052-389-5301
TEL. 078-302-2370 / FAX 078-302-0446
TEL. 092-513-3061 / FAX 092-513-3062
TEL. 011-872-7161 / FAX 011-872-7170
TEL. 022-287-3140 / FAX 022-287-3144
TEL. 027-367-4611 / FAX 027-367-4615

