

ワイヤレスロードシャックル取扱説明書



目次	
概要及び使用上のご注意	P.2
電池の取付方法	P.3
製品のアフターケア	P.9
校正サービスと不具合のお問い合わせ	P.9
製品保証	P.9

本取扱説明書は使用期間中大切に保管してください。

概要及び使用上のご注意

クロスビー・ストレートポイント社で製造・販売される全ての製品は、購入者及びユーザー様は安全で適切な使用方法、アフターケアについて十分に理解したうえでご利用いただくものとし、その責任はユーザー様が負うものとします。

過荷重等の誤った使用方法、不適切なアフターケア・メンテナンスにより製品に不具合が発生する場合があります。クロスビー・ストレートポイント社の製品は最新版 ASME B30.26-2010“着脱可能な荷重表示計(ロードセル)”をはじめとする数多くの国家規格及び工業規格に適合しています。

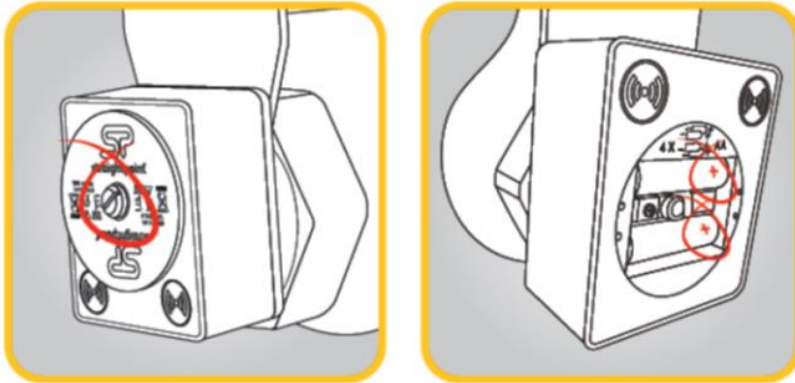
取扱説明書、カタログ等に記載される定格値は新品又は“新品同様”と認められる製品にのみ適用される数値です。定格荷重は通常の使用環境下で製品が耐えられる最大荷重及び負荷を指します。衝撃荷重や特殊な条件下での使用が懸念される場合には、製品の選定の際に考慮に入れるようにしてください。

ロードセル製品の中には、吊り具等の金具と組み合わせて使用する製品もあります。他メーカーの金具を使用する場合、該当メーカーから提供される取扱説明書等を読み、各種国家規格や工業規格と併せてよく理解したうえでご使用ください。

製品の能力は使用に伴う摩耗、誤使用、過荷重、腐食、変形、意図的な改造、経年劣化等の使用状況に影響される場合があります。

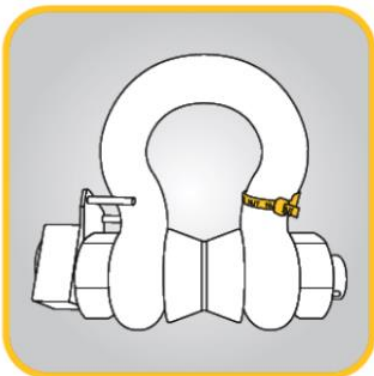
当社のロードセルは、別途記載がない限り、全て使用荷重の2倍でブルーロード(保証荷重)試験を実施しています。

電池の取付方法



- 付属の4個の単3電池を入れて下さい。入れ方を間違えると故障の原因になります。
- マイナスドライバーを使って、ロードシャックルの側面のカバーを取り外して下さい。電池を入れ、カバーを閉め戻します。

バッテリーが正しく取り付けられ、極性も正しいか確認して下さい。
ワイヤレスロードシャックルと手持ちディスプレイSW-HHPや荷重監視ソフトウェア（INSIGHT）との接続方法及び操作方法についてはそれぞれの取扱説明書をご確認下さい。



- 電池を入れたら準備完了です。
使用する前に吊り荷の荷重がロードシャックルの使用荷重範囲内であること、付属のナットと割りピンが装着されていることを確認して下さい。
- 使用荷重はクロスビーシャックルに刻印されています。
- ラジオリンクを使用する際、オペレーターは安全な距離を保って作業して下さい。
但し、電波の届く範囲内で、且つ、ラジオリンクの電波出力ポートの方向を向いている必要があります。
- ロードシャックルのピンには荷重中央寄せピンが付いており、測定精度を上げています。
- 測定作業の延長で、通常のシャックルの代わりとして垂直の吊り作業に使って頂けます。

製品のアフターケア

本製品は防塵・防水基準 IP67(NEMA6)に適合しております。溶剤の製品への影響は保証しかねますので、ご使用はお控えください。低温な場所から高温の場所への移動といった、製品に対する大きな温度変化が伴う場合、ご使用は 20~30 分ほど間隔を空けてから実施してください。温度変化は計測精度に影響を与える可能性があります。本製品の使用温度範囲は-10~50°Cです。

手持ちディスプレイに“OVERLOAD”(オーバーロード)と表示された場合、速やかに計測を中断し本製品に掛かる荷重を取り除いて下さい。また計測値がロードセルの使用荷重(WLL)以下であることを確認してください。“OVERLOAD”の表示が画面から消えない場合は、販売店までお問い合わせください。

校正サービスと不具合のお問い合わせ

本製品には校正証明書が発行され、有効期限は 1 年間です。有効期限を過ぎた製品はクロスビー・ストレートポイント社又は認定校正サービス業者による再校正を推奨します。万が一製品に不具合が発生した場合、電池を新しいものに交換し不具合が解消されるかどうか試験してください。不具合が解消されない場合は販売店にお問い合わせください。お問い合わせの際には、不具合の詳細及び製品の使用状況をお教えください。

製品保証

メーカーは、下記条件を満たす場合において、本製品の故障に対し 1 年間の製品保証を行います。

保証条件

- 1) 製品が取扱説明書に記載されている内容通りに使用されていること。
- 2) 各製品の校正作業には万全を期しますが、本製品の計測誤差に対してメーカーは責任を負うものではありません。
- 3) 製品が故障した場合、取扱説明書裏面に記載してあります最寄りの弊社営業所までご連絡ください。
- 4) 製品の故障が誤使用によるものと判断された場合、製品保証は無効とし、その修理費は有償となります。

■ お問い合わせ先



マーテック株式会社

info@martec.co.jp

www.martec.co.jp



本社	〒650-0046	神戸市中央区港島中町 5-1-1	TEL. 078-302-0460 / FAX 078-302-1404
東京支店	〒104-0052	東京都中央区月島 1-27-9 第4いちかわビル	TEL. 03-5546-1232 / FAX 03-5546-1238
名古屋支店	〒455-0801	名古屋市港区小碓 2-126	TEL. 052-389-5300 / FAX 052-389-5301
神戸支店	〒650-0046	神戸市中央区港島中町 5-1-1	TEL. 078-302-2370 / FAX 078-302-0446
福岡支店	〒816-0912	福岡県大野城市御笠川 2-16-18	TEL. 092-513-3061 / FAX 092-513-3062
札幌営業所	〒003-0871	札幌市白石区米里 1 条 2-14-12	TEL. 011-872-7161 / FAX 011-872-7170
仙台営業所	〒984-0012	仙台市若林区六丁の目中町 30-24	TEL. 022-287-3140 / FAX 022-287-3144
北関東営業所	〒370-0854	群馬県高崎市下之城町 532-4	TEL. 027-367-4611 / FAX 027-367-4615