

ご使用になる前に必ずお読み下さい。

SKLI絶縁スイベル 取扱説明書

このたびはマーテック株式のSKLI絶縁スイベルをお買い上げ頂き、誠にありがとうございます。
商品をご使用の前には本取扱説明書をよくお読みの上、安全にご使用いただきますようお願いいたします。なお、この説明書は大切に保管して下さい。

仕様

ローラーベアリングを使用したスイベルで、表示している最大荷重を掛けても、スイベルの回転は変わりません。スリング等のねじれ/より防止に最適です。また、SKLIは絶縁機能も兼ね備えており、最大1000Vまで絶縁します。電波障害防止機能は有していません。本製品の使用時、必ず上下に同一サイズのSKT(ハーフリンクセット)、又はSKN/ESKN(スリングフック)、SKO(オープンリンク)、SKR(ソフトスリングカップリング)のいずれかを取り付けて下さい。SKT以外の取り付けにはSKA(ロッキングセット)を使用して下さい。(SKTにはSKAが付属しています。)

適用製品一覧表

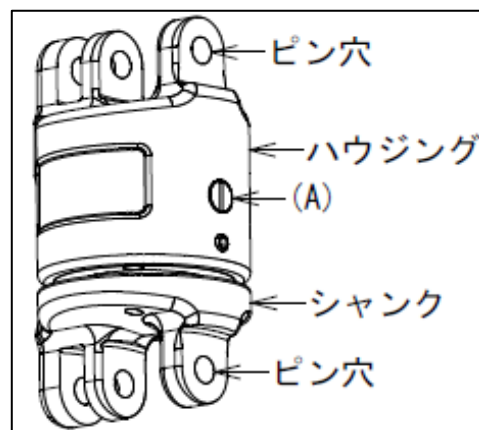
名称	使用荷重 (ton)
SKLI-7/8-8	1.6
SKLI-10-8	2.5
SKLI-13-8	4.2
SKLI-16-8	6.4
SKLI-18/20-8	10.0

メンテナンス

通常年に一度メンテナンスをして頂ければ十分ですが、ご使用になられる頻度や環境によっては年に数回のメンテナンスをお勧めします。
出荷の際、ベアリング部分には潤滑油が十分に塗布されています。

年次点検

ピン穴の摩耗が元の寸法の5%を超えていないか点検して下さい。
使用荷重の5%の荷重をかけた状態でスイベルが両方向へスムーズに回転するか確認して下さい。
(回転に異常が見受けられた場合は弊社に点検依頼をして下さい。)
給油する場合は、外観図(A)部のねじを外してグリスニップルを装着し、指定のグリス(リチウム石けん系 ちょう度No.2相当品)をハウジング部とシャンク部の隙間からあふれ出てくるまで注入して下さい。



外観図

 マーテック株式会社

www.martec.co.jp

E-mail : info@martec.co.jp



本社	〒650-0046	神戸市中央区港島中町5-1-1	TEL. 078-302-0460 / FAX. 078-302-1404
東京支店	〒104-0052	東京都中央区月島1-27-9 第4いちかわビル	TEL. 03-5546-1232 / FAX. 03-5546-1238
名古屋支店	〒455-0801	名古屋市港区小碓2-126	TEL. 052-389-5300 / FAX. 052-389-5301
神戸支店	〒650-0046	神戸市中央区港島中町5-1-1	TEL. 078-302-2370 / FAX. 078-302-0446
福岡支店	〒816-0912	福岡県大野城市御笠川2-16-18	TEL. 092-513-3061 / FAX. 092-513-3062
札幌営業所	〒003-0871	札幌市白石区米里一条2-14-12	TEL. 011-872-7161 / FAX. 011-872-7170
仙台営業所	〒984-0012	仙台市若林区六丁の目中町30-24	TEL. 022-287-3140 / FAX. 022-287-3144
北関東営業所	〒370-0854	群馬県高崎市下之城町532-4	TEL. 027-367-4611 / FAX. 027-367-4615

本取扱説明書は2023年4月現在の仕様で、開発・改良の為、予告無く変更する場合があります。