

ビッグマウススイベルフックBMS-3のトリガー交換方法

トリガー部を交換される場合、「スペアトリガーセットBMS-3」をお買い求めの上、下記の手順で交換してください。

①購入して頂いた「スペアトリガーセットBMS-3」の中身をご確認ください。

スペアトリガーセットBMS-3



トリガー



スプリング



ロールピン(大、小)

付属部品



仮止めピン

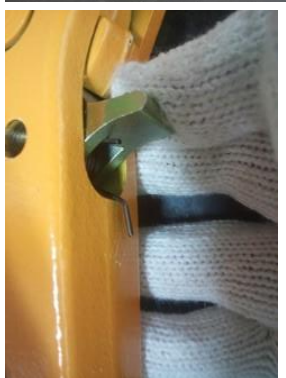


ガイド棒

②破損したトリガーをBMSフック本体からポンチ等を使用しハンマーで取り外してください。



③左写真の通り、トリガーとスプリングを仮止めピンでセットしてください。



④写真③のトリガーをスプリングの曲がった部分をフック本体に引っ掛けるように押し込んでください。フック本体の穴から仮止めピンが完全に見えるまで押し込んでください。



⑤仮止めピンの穴にガイド棒を通してフック本体とトリガーを固定してください。



⑥ハンマーでロールピンを大→小の順に叩きいれてください。(仮止めピンとガイド棒はロールピン大を叩き入れた時に自動的にフックから出てきます。)

何度かフックの開閉をしてください。きちんとロックがかかっている場合はトリガー交換終了です

マーテック株式会社

www.martec.co.jp

info@martec.co.jp

本社 〒650-0046 神戸市中央区港島中町5-1-1
東京支店 〒104-0052 東京都中央区月島1-27-9第4いちかわビル
北関東営業部 〒370-0854 群馬県高崎市下之城町532-4
名古屋支店 〒455-0801 名古屋市中区小碓2-126
神戸支店 〒650-0046 神戸市中央区港島中町5-1-1
福岡支店 〒816-0912 福岡県大野城市御笠川2-16-18
札幌営業所 〒003-0871 札幌市白石区米里1条2-14-12
仙台営業所 〒984-0012 仙台市若林区六丁の目中町30-24

TEL. 078-302-0460 / FAX 078-302-1404
TEL. 03-5546-1232 / FAX 03-5546-1238
TEL. 027-367-4611 / FAX 027-367-4615
TEL. 052-389-5300 / FAX 052-389-5301
TEL. 078-302-2370 / FAX 078-302-0446
TEL. 092-513-3061 / FAX 092-513-3062
TEL. 011-872-7161 / FAX 011-872-7170
TEL. 022-287-3140 / FAX 022-287-3144