

シャックル一体型無線式ロードセル 無線ロードシャックル (WLS 型)



特長

- 3.25t ~ 400t のバリエーション
- 2.4GHz 無線技術 (IEEE802.15.4)
- 精度フルスケールの± 1%
- クロスビー社製高炭素鋼シャックル
- 防塵、防水等級 IP67 (NEMA6)
- 伝達可能範囲 最大 1000m
- 本体内蔵アンテナ
- ボビン仕様のシャックルピン
- 揚程の限られた作業に最適です

手持ちディスプレイ (別売り) SW-HHP ハンドヘルド・プラス

特長

- ロードセルを 4 台まで同時読取
- 過荷重アラーム (90dB) 設定可能
- ピークホールド / 風袋機能付
- 低バッテリー通知機能付き
- バッテリーは単 3 電池 x 2 本
- 連続使用時間 40h



無線式

Bluetooth 対応モデル
もあります。

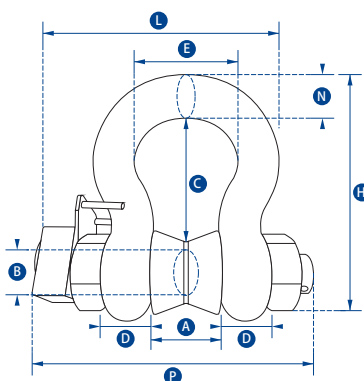
荷重管理ソフト (オプション)

INSIGHT

- 最大 126 台までの無線ロードセルをリアルタイムに
パソコンで荷重管理可能
- 計測データをエクセル (CSV 形式)・PDF で出力可能



仕様



※手持ちディスプレイは別売り

品番	WLS3.25T	WLS6.5T	WLS12T	WLS25T	WLS55T	WLS85T	WLS120T	WLS200T	WLS300T	WLS400T	
最大使用荷重	3.25t	6.5t	12t	25t	55t	85t	120t	200t	300t	400t	
最小表示	0.005t	0.005t	0.01t	0.02t	0.05t	0.05t	0.1t	0.2t	0.5t	0.5t	
単位	t										
質量	2.8kg	3.2kg	8kg	18kg	25kg	85kg	125kg	260kg	405kg	662kg	
安全率	5:1										
バッテリータイプ	ロードセル 単 3 電池 4 本 / ※手持ちディスプレイ 単 3 電池 2 本										
バッテリー寿命	ロードセル 1200 時間 / ※手持ちディスプレイ 40 時間										
ディスプレイタイプ	※ 240x128 ピクセル (バックライト付)										
作動温度範囲	-10℃ ~ +50℃										
精度	フルスケールの± 1%										
周波数	2.4GHz										
伝達可能範囲	1000m										
データ更新頻度	3 Hz (オプションの荷重管理ソフト INSIGHT 使用の場合、200 Hz まで変更可能)										
防塵・防水等級	IP67 または NEMA6										
寸法 (mm)	A	26.9	36.6	51.5	73	82.5	127	144	180	205	230
	B	19.1	25.4	35.1	51	57	83	95	125	150	175
	C	56.9	79.7	113	170	189.5	317	364	432.2	505	547.7
	D	16	22.4	31.8	44.5	51	80	89	110	120	160
	E	42.9	58	82.5	127	146	190	238	280	305	325
	H	106	148	210	313	348	539	624	738	862	962.6
	L	127.1	156.5	196	281	306	393	445	529.7	586.7	667.2
	N	17.5	24.6	35.1	57	61	85	95	120	140	160
P	143	173	218	293	317	448	489	600	657	765	