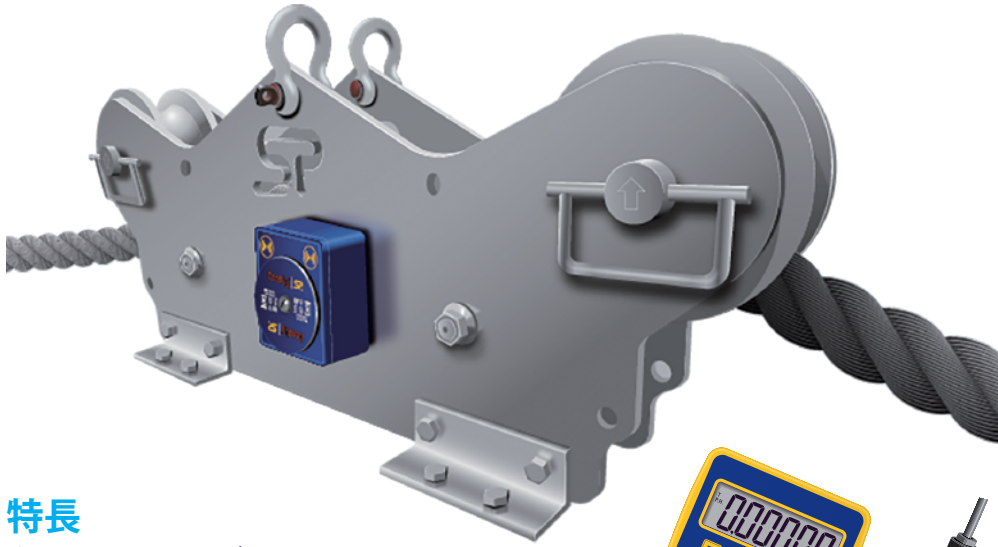


ワイヤロープ張力測定用ロードセル ワイヤテンションメーター (MTIMH 型 / TIMH 型)



無線式



有線式も
ございます



防爆型仕様
に変更可能

特長

- 10t～150tのバリエーション
- ワイヤ径 ϕ 4mm～ ϕ 89mmに対応
- 2.4GHz 無線技術 (IEEE802.15.4)
- 精度フルスケールの $\pm 2\%$
- ワイヤロープの張力を測定可能
- 船舶グレードの高品質ステンレス構造
- 防塵、防水等級 IP67 (NEMA6)
- 伝達可能範囲 最大 700m
- 5つのホイールで正確に張力を測定
- 「有線式」「無線式」の2タイプ
- ワイヤロープが引っ張られた距離を測定できる「ラインアウト機能」設定可能 (オプション)



無線式
手持ちディスプレイ
SW-HHP-T24 (別売り)

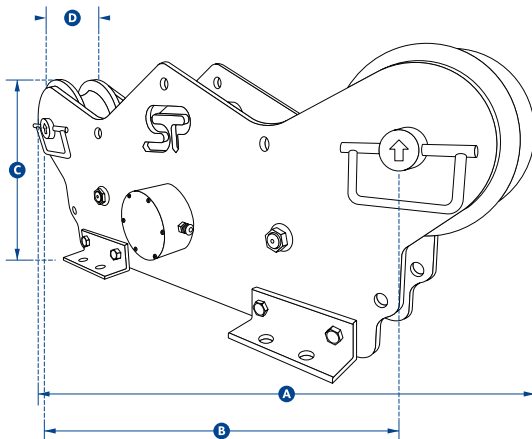
有線式手持ち
ディスプレイ
HHP-T24 (別売り)

荷重管理ソフト (オプション)

SW-MWLC

- 最大 100 台までの無線ロードセルをリアルタイムにパソコンで荷重管理可能
- 計測データをエクセル (CSV 形式) で出力可能

仕様



| 品番 | MTIMH10TRD | TIMH10TRD | TIMH25TRD | TIMH56TRD | TIMH80TRD | TIMH150TRD |
|----------------------|---|-----------|-----------|-----------|-----------|------------|
| 最大使用荷重 | 10t | 10t | 25t | 56t | 80t | 150t |
| 最小表示 | 0.01t | 0.01t | 0.02t | 0.05t | 0.1t | 0.2t |
| ワイヤ/ロープ径 ϕ (mm) | 4-19mm | 13-19mm | 16-26mm | 28-38mm | 40-52mm | 52-89mm |
| 質量 | 9kg | 90kg | 86kg | 81kg | 76kg | 230kg |
| バッテリータイプ (無線式) | ロードセル 単 3 電池 4 本 / 手持ちディスプレイ (別売り) 単 3 電池 2 本 | | | | | |
| バッテリー寿命 (無線式) | ロードセル 1200 時間 / 手持ちディスプレイ (別売り) 60 時間 (無線) / 80 時間 (有線) | | | | | |
| 作動温度範囲 | -10℃～+50℃ | | | | | |
| 精度 | フルスケール (FS) の $\pm 2\%$ | | | | | |
| 伝達可能範囲 (無線式) | 700m | | | | | |
| 防塵・防水等級 | IP67 または NEMA6 | | | | | |
| ラインアウト最高速度 | 毎分 50m | | 毎分 20m | | | |
| 寸法 (mm) | A | 422 | | 880 | | 1250 |
| | B | 328 | | 700 | | 1050 |
| | C | 152 | | 330 | | 416 |
| | D | 36 | | 110 | | 153 |