

## 無線式ロードセル ラジオリンク・プラス (RLP 型)



### 特長

- 1t ~ 500t のバリエーション
- 2.4GHz 無線技術 (IEEE802.15.4)
- 精度フルスケールの± 0.1%
- 航空機グレード高品質アルミニウムボディ
- 防塵、防水等級 IP67 (NEMA6)
- 伝達可能範囲 最大 1000m
- 本体内蔵アンテナ



無線式



RFID タグ付

### 手持ちディスプレイ (付属品) SW-HHP ハンドヘルド・プラス

#### 特長

- ロードセルを 4 台まで同時読取
- 過荷重アラーム (90dB) 設定可能
- ピークホールド / 風袋機能付
- 低バッテリー通知機能付き
- バッテリーは単 3 電池 x 2 本
- 連続使用時間 40h



### 荷重管理ソフト (オプション)

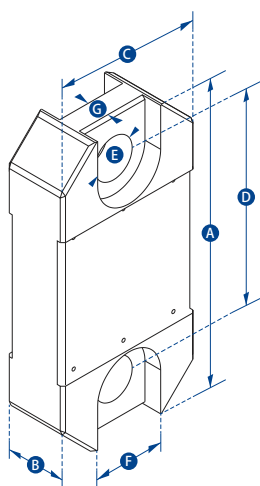
#### INSIGHT

- 最大 126 台までの無線ロードセルをリアルタイムにパソコンで荷重管理可能
- 計測データをエクセル (CSV 形式)・PDF で出力可能



Bluetooth 対応モデルもあります。  
ロードセル本体のみの購入も可能  
です。(CP コンパウンドプラス)

### 仕様



品番	RLP1T	RLP2T5	RLP6T5	RLP12T	RLP25T	RLP35T	RLP55T	RLP75T	RLP100T	RLP150T	RLP200T	RLP250T	RLP300T	RLP500T	
最大使用荷重	1000kg	2.5t	6.5t	12t	25t	35t	55t	75t	100t	150t	200t	250t	300t	500t	
最小表示	0.5kg	0.001t	0.001t	0.002t	0.005t	0.005t	0.01t	0.01t	0.05t	0.05t	0.1t	0.1t	0.1t	0.1t	
単位	kg	t	t	t	t	t	t	t	t	t	t	t	t	t	
質量	1.5kg	1.5kg	2.4kg	3.7kg	5kg	8.6kg	13kg	16kg	34kg	46kg	82kg	82kg	118kg	193kg	
安全率	12:1	7:1	7:1	7:1	5:1	5:1	5:1	5:1	5:1	4:1	5:1	4:1	5:1	5:1	
バッテリータイプ	ロードセル 単 3 電池 4 本 / 手持ちディスプレイ 単 3 電池 2 本														
バッテリー寿命	ロードセル 1200 時間 / 手持ちディスプレイ 40 時間														
ディスプレイタイプ	240x128 ピクセル (バックライト付)														
作動温度範囲	-10 °C ~ +50 °C														
精度	フルスケールの± 0.1%														
周波数	2.4GHz														
伝達可能範囲	1000m														
データ更新頻度	3 Hz (オプションの荷重管理ソフト INSIGHT 使用の場合、200 Hz まで変更可能)														
防塵・防水等級	IP67 または NEMA6														
寸法 (mm)	A	204	204	249	305	340	393	424	470	608	670	700	700	806	930
	B	43	43	43	47	60	75	75	75	99	99	144	144	150	150
	C	104	104	113	113	115	126	180	202	255	303	350	350	426	570
	D	146	146	165	193	215	225	230	260	320	360	350	350	350	450
	E	24.5	24.5	38	47.5	55	60	76	76	109	109	145	145	160	200
	F	48	48	65											
	G	19	19	32											
ロードピン径φ	19	19	25	35	51	57	57	70	83	95	121	127	152	180	
シャックル型式	GPBB						G2140						G2160		