

Bluetooth 版ロードセル 6.5 トン用 無線式ブルー・リンク (BLD 型)



特長

- 超軽量、コンパクト設計 自重 1.5kg
- Bluetooth 無線通信
- 航空機グレード高品質アルミニウムボディ
- 精度フルスケールの±0.2%
- 防塵、防水等級 IP67 (NEMA6)
- 鋭利な角がない曲線デザイン



Bluetooth



RFID タグ付

スマートフォンアプリ HHP ディスプレイアプリ



無線
伝達可能範囲
最大 100m

複数の荷重単位選択
(kg、te、lb、kN)

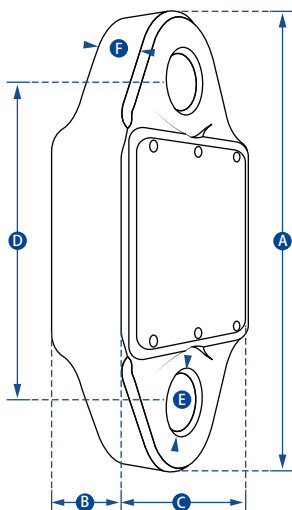
オーバーロードアラーム
オーバー/アンダー荷重を
警告音でお知らせ

ピークホールドボタン

風袋リセットボタン

- iOS または Android デバイスで Bluetooth 経由で接続
- 最大 8 台のデバイスで同時に荷重監視が可能
- 荷重データを CSV・PDF で記録

仕様



品番	BLD6T5	
最大使用荷重	6.5t	
最小表示	0.001t	
単位	t	
質量	1.5kg	
安全率	5:1	
バッテリータイプ	単 3 電池 4 本	
バッテリー寿命	500 時間	
作動温度範囲	-10 °C ~ +50 °C	
精度	フルスケールの ±0.2%	
接続方法	Bluetooth	
伝達可能範囲	100m	
データ更新頻度	3 Hz	
防塵・防水等級	IP67 または NEMA6	
寸法 (mm)	A	224
	B	44
	C	113.6
	D	156
	E	27.5
	F	26